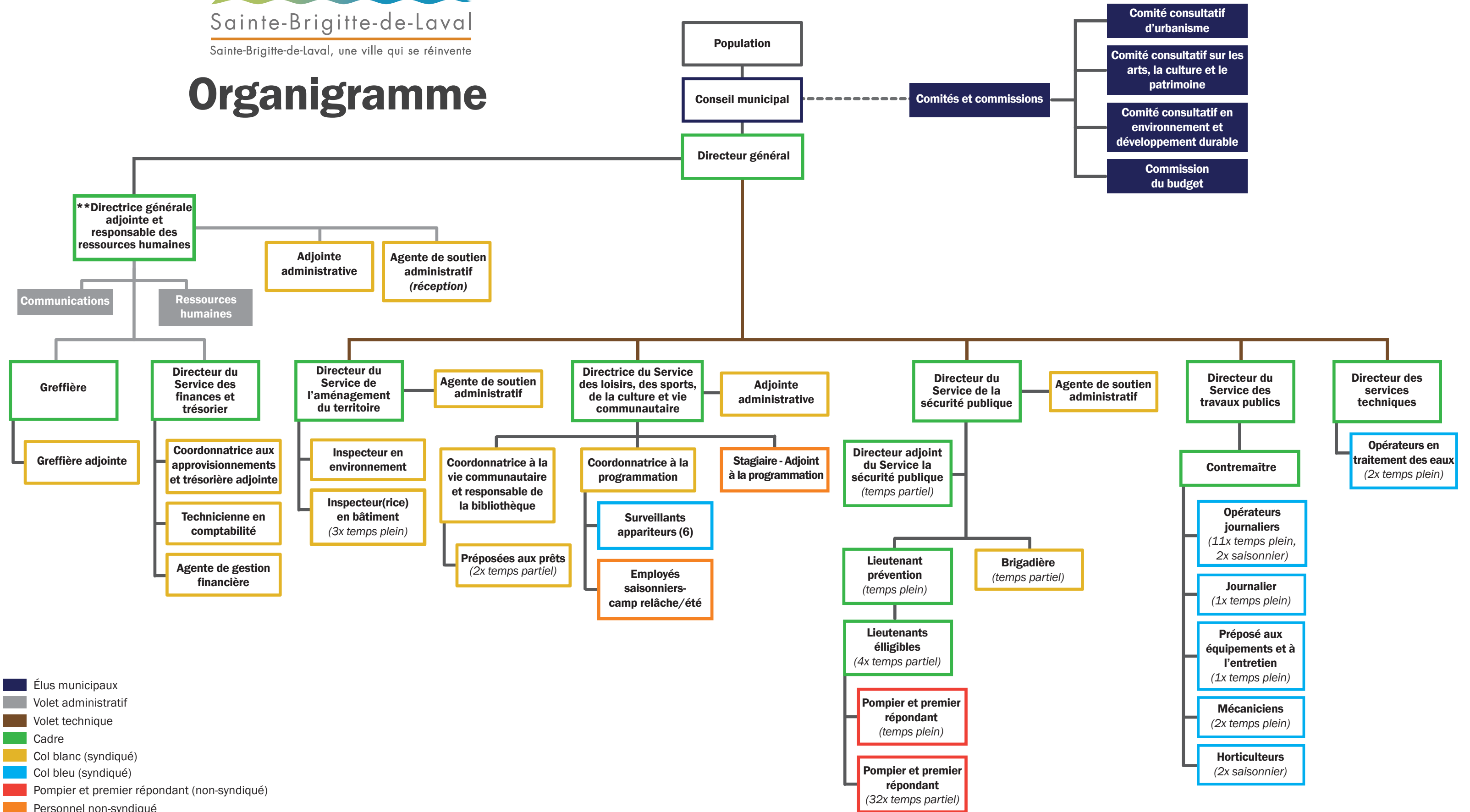


# Organigramme



- Élus municipaux
- Volet administratif
- Volet technique
- Cadre
- Col blanc (syndiqué)
- Col bleu (syndiqué)
- Pompier et premier répondant (non-syndiqué)
- Personnel non-syndiqué

\* Remplacement  
 \*\* En cas d'absence du greffier et de la greffière adjointe, la directrice générale adjointe occupera la fonction de greffière.