

PLANIFICATION DU SECTEUR «PARC» DU NOYAU VILLAGEOIS

PRÉSENTATION
DU PLAN FINAL

14 JUIN 2019

PRÉPARÉE PAR:
JEAN-FRANÇOIS ROLLAND
ARTUR CHOJNACKI

AECOM



PLANIFICATION DU SECTEUR « PARC » DU NOYAU VILLAGEOIS

Liste des interventions

- NOUVEAU BÂTIMENT DE SERVICES (VOIR DÉTAIL).
- FERMETURE DE LA RUE DE LA PATINOIRE EN CUL-DE-SAC.
- ANCIENNE MAISON DES JEUNES RÉAFFECTÉE EN RÉSIDENCE.
- TERRAIN DE BASEBALL (DIVISION PEE-WEE) ET AMÉNAGEMENT DES PATINOIRES HIVERNALES.
- MISE À LA NORME DES CLÔTURES DE CHAMP ARRIÈRE (CHAMP CENTRE 73 M. CONFORMITÉ PEE-WEE).
- CLÔTURE DE LIGNE DE TROISIÈME BUT CONSERVÉE. POSSIBILITÉ DE FAIRE UN MURET POUR RECULER LA CLÔTURE VERS LA RUE DU COUVENT.
- CONSERVATION DES ESTRADES ARRIÈRE.
- AJOUT D'ESTRADES DANS LA PENTE.
- FERMETURE DE LA RUE DE LA PATINOIRE. AMÉNAGEMENT D'UN SENTIER MULTIFONCTIONNEL RELIANT LE FUTUR TROTTOIR DE LA RUE DU COLLÈGE.
- POSSIBILITÉ DE JEUX PEINTS SUR L'ASPHALTE POUR LES ENFANTS.
- CENTRE DU CUL-DE-SAC : POSSIBILITÉ D'INTÉGRER UNE SCULPTURE OU UN JEU SCULPTURAL D'ESCALADE DANS UNE FOSSE DE COPEAUX DE BOIS POUR AMORTIR LES CHUTES.
- ENTRÉE DE LA DERNIÈRE RÉSIDENCE DE LA RUE DE LA PATINOIRE.
- EMPIÈTEMENT MINEUR DE L'EMPRISE SUR LA PROPRIÉTÉ PRIVÉE.
- DÉBARCADÈRE POUR AUTOBUS ET AUTOMOBILES.
- ACCÈS AU BÂTIMENT PRINCIPAL.
- FONTAINES INTERACTIVES AVEC JEU DE LUMIÈRE ET SON LE SOIR SE TRANSFORMANT EN JEUX D'EAU POUR LES ENFANTS. ESPACE BÉTONNÉ AVEC JETS ENFOUIS ET BANCS AU POURTOUR AVEC VÉGÉTATION D'AMBIANCE (ARBUSTES, VIVACES ET GRAMINÉES).
- TERRASSE AU REZ-DE-CHAUSSEE, À LA SORTIE DES SALLES DES JOUEURS DE BASEBALL ET DES PATINEURS. ACCÈS À L'ESCALIER DONNANT À LA TERRASSE DE L'ÉTAGE AVEC VUE SUR LE TERRAIN DE BALLE AINSI QU'À LA CUISINE/CASSE-CROÛTE.
- ESPACE POUR ADOLESCENTS. SKATEPARK CLÔTURÉ ET PAYSAGÉ AVEC BALLON-PANIER.
- MURET ET PENTE PAYSAGÉE VERS LE SENTIER CONSTITUANT UNE BARRIÈRE VISUELLE ET SONORE.
- SENTIER RELIANT L'HÔTEL DE VILLE, LES STATIONNEMENTS ET LE TERRAIN DE BALLE.
- MUR-ÉCRAN D'AFFICHAGE OU D'INTERVENTION ARTISTIQUE.
- TROIS ALLÉES DE PÉTANQUE 4 X 15 MÈTRES (DÉMOLITION DU 1, RUE DE LA PATINOIRE).
- ESPACES POUR ADULTES ET PERSONNES ÂGÉES AVEC PERGOLA, BANCS ET TABLES À PIQUE-NIQUE.
- CONSERVATION DES ARBRES EN UN VASTE ESPACE DE DÉTENTE AVEC DE GRANDS HAMACS.
- STATIONNEMENT DE 37 PLACES AVEC DEUX ESPACES RÉSERVÉS À BELL AVEC LIEN VÉHICULAIRE DOUBLE SENS VERS L'ÉGLISE ET L'HÔTEL DE VILLE.
- JARDIN DE PLUIE : NOUVEAU PAYSAGÈRE POUR LE DRAINAGE DU STATIONNEMENT.
- ENLÈVEMENT DU HANGAR POUR AGRANDIR LE STATIONNEMENT.
- SENTIER EN PIERRES PLATES DANS LE SECTEUR DES ARBRES MATURES.
- PLACETTE DES FAMILLES SOULÈVES. ESPACE DE RENCONTRE ET DE REPOS, BANCS EN DEMI-CERCLE ET PLAQUE HISTORIQUE AU CENTRE.
- MINI AGORA DANS LA PENTE.
- STATION D'INTERPRÉTATION DE L'ALLÉE HISTORIQUE ET CRÉATIVE.
- MISE EN VALEUR DE L'ENTRÉE DU CIMETIÈRE.
- GYM EXTERIEUR FAMILIAL. ÉQUIPEMENTS D'EXERCICES POUR ENFANTS, ADULTES ET PERSONNES ÂGÉES.
- MISE EN VALEUR DU MONUMENT DU CIMETIÈRE.
- LIEN PIÉTONNIER DU CIMETIÈRE VERS LE TROTTOIR DU NOUVEAU DÉBARCADÈRE DE L'ÉCOLE DU TRIVENT L.
- FUTUR ACCÈS À LA RUE GAUDREAULT DEPUIS LA RUE DU COUVENT.
- SENTIER MULTIFONCTIONNEL PIÉTONS/CYCLISTES (3 MÈTRES DE LARGEUR).
- STATIONNEMENT DE 40 PLACES.
- NOUVEAUX PAYSAGÈRES POUR DRAINAGE.



CONCEPT MASSE DU BÂTIMENT DE SERVICES

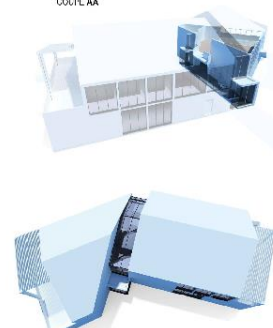


REZ-DE-CHAUSSEE

1.1	DEUX CHAMBRES POUR HOCKEYEURS 50 M ² CHAQUE	100 m ²
1.2	KITCHENETTE - HOCKEY	5 m ²
1.3	KITCHENETTE - HOCKEY	20 m ²
1.4	CONCESSIONS, ARRANGEMENT POUR LE TROTTOIR, ARRANGEMENT DE RANDONNÉ CABANON	56 m ²
1.5	ASCENSEUR	4 m ²
1.6	ESPACE VISION JFS JFLIFS	150 m ²
1.7	SALLE TECHNOLOGIE	15 m ²
1.8	RANGEMENT - VILLE	23 m ²
1.9	ESPACE POUR PRÉPARATION	14 m ²
1.10	TOILETTES - FEMMES	23 m ²
1.11	BUREAU SURVEILLANT	9 m ²
1.12	TOILETTES - HOMMES	15 m ²
1.13	RANGEMENT POUR HOCKEY	23 m ²
1.14	CORRIDOR CIRCULATION	100 m ²
TOTAL		668 m ²

ÉTAGE

2.1	SALLE MULTIFONCTIONNELLE	125 m ²
2.2	CUISINE	20 m ²
2.3	SOCIÉTÉ D'HISTOIRE	28 m ²
2.4	RANGEMENT ORGANISÉS	20 m ²
2.5	ASCENSEUR	4 m ²
2.6	BUREAU LOISIRS	12 m ²
2.7	BUREAU LOISIRS	12 m ²
2.8	BUREAU LOISIRS	12 m ²
2.9	BUREAU LOISIRS	12 m ²
2.10	BUREAU LOISIRS	12 m ²
2.11	BUREAU LOISIRS	12 m ²
2.12	PLATEAU DE LUNCH	11 m ²
2.13	TOILETTES - FEMMES	20 m ²
2.14	TOILETTES - HOMMES	20 m ²
2.15	CORRIDOR CIRCULATION	28 m ²
2.16	TERRASSE VERS LE BASEBALL	
2.17	TERRASSE POUR LES DRINKS PÉRIODIQUES	
TOTAL		462 m ²
GRAND TOTAL		878 m ²



MAI 2019

1:500

AECOM

0 5 25m





AVENUE SAINTE-BRIGITTE

RUE DE LA FABRIQUE

RUE DE LA PATINOIRE

HÔTEL DE VILLE

ÉGLISE SAINTE-BRIGITTE

BÂTIMENT BELL

CIMETIÈRE

TERRAIN DE BALLE

RUE DU COLLÈGE

33

31

32

27

28

26

25

22

21

29

23

24

18

31

31

15

1

20

16

13

2

14

11

3

14

12

34

35

5

4

8

6

9

6

7

10



TERRAIN DE BALLE

RUE DU COLLÈGE

4

5

6

7

8

8

9

10

12

14

14

15

17



TERRAIN DE BALLE

23

18

19

29

24

31

30

15

1

20

13

2

16

14

11

3

17

15

14

12

4

5

8

BÂTIMENT DE SERVICES

CONCEPT MASSE



--- POSSIBILITÉ DE FERMER LE HALL POUR ACCÈS UNIQUE AUX TOILETTES

REZ-DE-CHAUSSÉE

1.1	DEUX CHAMBRES POUR HOCHEYEURS 50 m ² CHACUNE	100 m ²
1.2	RANGEMENT - HOCKEY	5 m ²
1.3	RANGEMENT - BASEBALL	20 m ²
1.4	CONCIERGERIE/RANGEMENT POUR L'ENTRETIEN/RANGEMENT DE L'ANCIEN CABANON	50 m ²
1.5	ASCENSEUR	4 m ²
1.6	ESPACE MAISON DES JEUNES	150 m ²
1.7	SALLE TECHNIQUE	15 m ²
1.8	RANGEMENT - VILLE	20 m ²
1.9	ESPACE POUR PETIT COMMERCE	40 m ²
1.10	TOILETTES - FEMMES	20 m ²
1.11	BUREAU SURVEILLANT	9 m ²
1.12	TOILETTES - HOMMES	15 m ²
1.13	RANGEMENT POUR HOCKEY	20 m ²
1.14	CORRIDOR/CIRCULATION	100 m ²
	TOTAL	568 m²



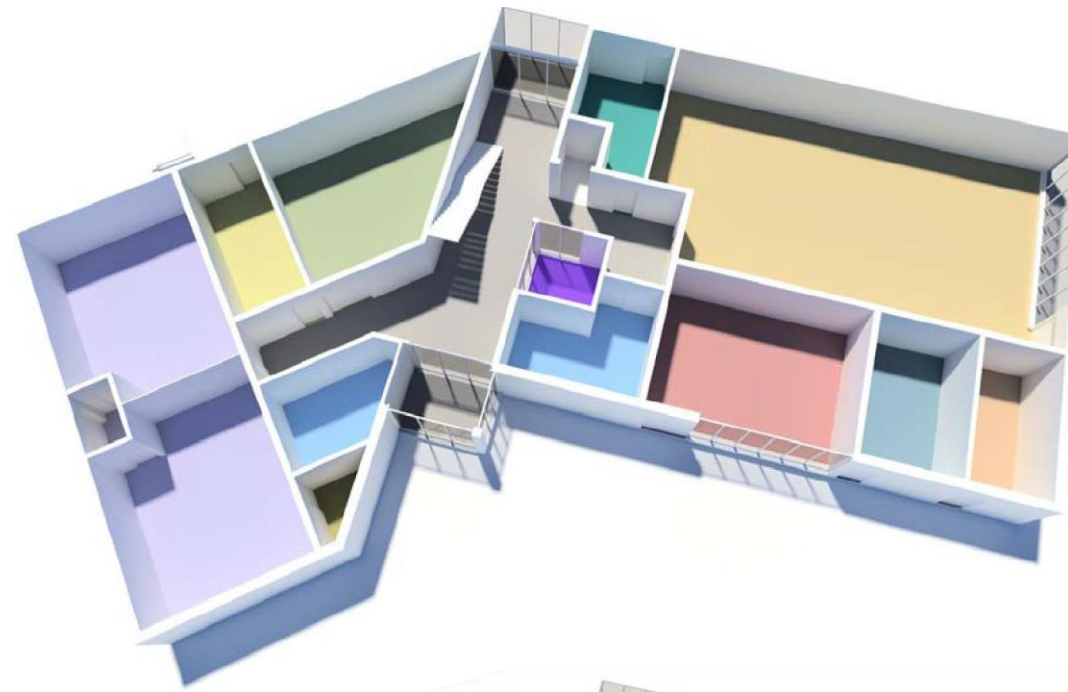
ÉTAGE

2.1	SALLE MULTIFONCTIONNELLE	125 m ²
2.2	CUISINE	20 m ²
2.3	SOCIÉTÉ D'HISTOIRE	28 m ²
2.4	RANGEMENT - ORGANISMES	20 m ²
2.5	ASCENSEUR	4 m ²
2.6	BUREAU LOISIRS	12 m ²
2.7	BUREAU LOISIRS	12 m ²
2.8	BUREAU LOISIRS	12 m ²
2.9	BUREAU LOISIRS	12 m ²
2.10	BUREAU LOISIRS	12 m ²
2.11	BUREAU LOISIRS	12 m ²
2.12	ESPACE DE RÉUNION/LUNCH	55 m ²
2.13	TOILETTES - FEMMES	20 m ²
2.14	TOILETTES - HOMMES	20 m ²
2.15	CORRIDOR/CIRCULATION	38 m ²
2.16	TERRASSE VERS LE BASEBALL	
2.17	TERRASSE POUR LES LOISIRS ET TOIT VERT	
	TOTAL	402 m²
	GRAND TOTAL	970 m²

BÂTIMENT DE SERVICES

VUES

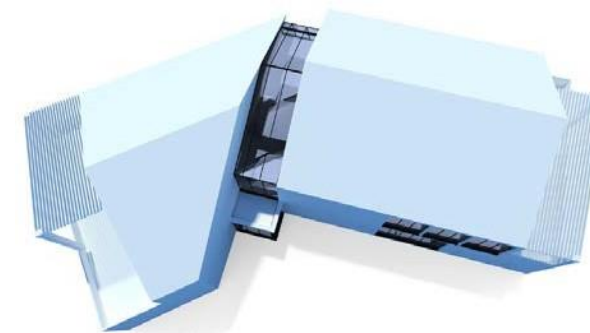
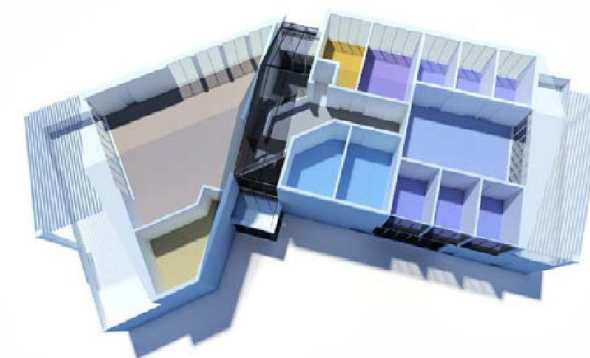
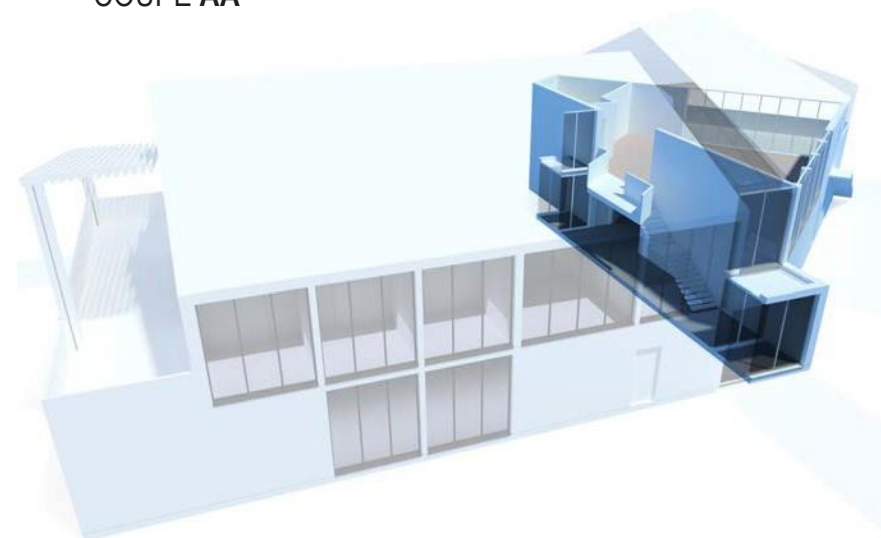
REZ-DE-CHAUSSÉE



ÉTAGE



COUPE AA



HÔTEL DE VILLE

RUE DE LA

ÉGLISE SAINTE-BRIGITTE

BÂTIMENT BELL

33

31

32

31

31

15

30

1

20

27

26

28

22

21

25

23

29

24

19

18





AVENUE SAINTE-BRIGITTE

RUE DE LA FABRIQUE

RUE DE LA PATINOIRE

HÔTEL DE VILLE

ÉGLISE SAINTE-BRIGITTE

BÂTIMENT BELL

CIMETIÈRE

TERRAIN DE BALLE

RUE DU COLLÈGE

Zones d'estimation

1. Terrain de balle
2. Fermeture de la rue de la Patinoire
3. Bâtiment de services et pourtours
4. Skateparc et ballon-panier
5. Stationnement – Site du bâtiment de Bell
6. Gym extérieur familial
7. Espace de détente et pétanque
8. Allée historique et créative
9. Mise en valeur du cimetière

