



Ville de Sainte-Brigitte-de-Laval
Année 2023

| | | Total |
|--|------------------|--------------|
| 9317-5990 Québec inc. (Signature KCS) | | |
| Réparations bennes et chassis Mack Granit 2013 (unité 22) | 4 872 \$ | |
| Réparations bennes et chassis Mack Granit 2013 (unité 22) | <u>37 506 \$</u> | 42 378 \$ |
| ABCP Architecture | | |
| Honoraires d'architecture - étude église | | 28 160 \$ |
| Association des transporteurs en vrac de Montmorency inc. | | |
| Transport de neige | 2 413 \$ | |
| Transport de neige | 2 368 \$ | |
| Transport de neige | 2 665 \$ | |
| Transport de neige | 2 487 \$ | |
| Transport de neige | 2 627 \$ | |
| Transport de neige | 2 800 \$ | |
| Transport de neige | 3 912 \$ | |
| Transport de neige | 3 981 \$ | |
| Transport de neige | 4 091 \$ | |
| Transport de neige | 3 933 \$ | |
| Transport de neige | 3 973 \$ | |
| Transport de neige | 3 852 \$ | |
| Transport de neige | 3 730 \$ | |
| Transport de neige | <u>2 050 \$</u> | 44 882 \$ |
| Boivin & Gauvin Inc | | |
| Équerre et grapins | 2 080 \$ | |
| Deux batteries Homaltro | 3 208 \$ | |
| Écarteur Homaltro | 21 690 \$ | |
| Agent encapsuleur F-500, 5 gallons et casque de pompier | 3 440 \$ | |
| Caméra thermique K1 | <u>4 777 \$</u> | 35 195 \$ |
| BZ INC. | | |
| Entente de service informatique mensuel - janvier | 4 730 \$ | |
| Entente de service informatique mensuel - février | 4 838 \$ | |
| Entente de service informatique mensuel - mars | 6 326 \$ | |
| Entente de service informatique mensuel - avril | 6 433 \$ | |
| Entente de service informatique mensuel - mai | 6 580 \$ | |
| Entente de service informatique mensuel - juin | 6 619 \$ | |
| Entente de service informatique mensuel - juillet | 6 765 \$ | |
| Entente de service informatique mensuel - août | 6 627 \$ | |
| Entente de service informatique mensuel - septembre | 6 797 \$ | |
| Entente de service informatique mensuel - octobre | 6 800 \$ | |
| Entente de service informatique mensuel - novembre | 6 411 \$ | |
| Entente de service informatique mensuel - décembre | 6 493 \$ | |
| Achat ordinateur portable et tablette | 4 297 \$ | |
| Achat caméra et micro pour visioconférence | 2 128 \$ | |
| Achat ordinateurs portables et tablettes | 14 530 \$ | |



Ville de Sainte-Brigitte-de-Laval
Année 2023

| | | Total |
|--|-----------|--------------|
| Achat de portables | 2 494 \$ | |
| Achat de fournitures informatiques | 2 311 \$ | 101 179 \$ |
| Camions Globocam Québec et Lévis inc. | | |
| Réparation pompe du camion autopompe Freightliner 2010 (unité 260) | 7 103 \$ | |
| Réparations diverses du camion-citerne Freightliner (unité 261) | 9 010 \$ | |
| Réparation pompe à essence et changement de lumière du camion autopompe et citerne (unité 262) | 2 095 \$ | |
| Maintenance du camion autopompe Freightliner 2010 (unité 260) | 4 527 \$ | |
| Entretien et réparation peinture du poste de commandement (unité 1060) | 3 079 \$ | |
| Entretien camion Freightliner SD108 2017 (unité 27) | 12 509 \$ | 38 323 \$ |
| Camions international Élite Itée | | |
| Réparations camion International 7000 2019 (unité 33) | | 35 642 \$ |
| Déneigement Daniel Lachance inc. | | |
| Location chargeur 938k du 20 janvier au 16 février | 13 222 \$ | |
| Location chargeur 938k du 17 février au 16 mars | 13 222 \$ | |
| Location chargeur 938k du 17 mars au 13 avril | 13 222 \$ | |
| Location chargeur 938k du 14 avril au 11 mai | 13 222 \$ | 52 888 \$ |
| Diffusion culturelle SBDL | | |
| Organisation des vendredis show et des cinémas plein-air | 12 480 \$ | |
| Aide lors de la Fête Nationale | 2 500 \$ | |
| Sonorisation et éclairage lors de la Fête des Montagnes | 4 828 \$ | |
| Aide financière à l'organisme | 25 000 \$ | 44 808 \$ |
| Extrême machine | | |
| Frais d'ingénierie pour travaux d'aménagement | | 26 400 \$ |
| GFL Environmental Services inc. | | |
| Vidange des boues des étangs aérés | | 44 872 \$ |
| Groupe Akifer inc. | | |
| Essais de pompage au forage exploratoire St-Adolphe | 14 935 \$ | |
| Recherche en eau secteur St-Adolphe | 18 650 \$ | |
| Recherche en eau secteur St-Adolphe | 6 110 \$ | |
| Recherche en eau secteur St-Adolphe | 6 832 \$ | |
| Recherche en eau secteur St-Adolphe | 3 015 \$ | 49 542 \$ |
| IPL North America inc. | | |
| Achat de bacs de compost | 9 410 \$ | |
| Achat de bacs de compost | 9 410 \$ | |
| Achat de bacs de récupération | 10 327 \$ | |
| Achat de bacs de récupération | 10 327 \$ | 39 474 \$ |
| J.A. Larue inc. | | |



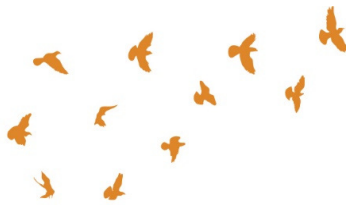
Ville de Sainte-Brigitte-de-Laval
Année 2023

| | | Total |
|---|------------------|--------------|
| Maintenance et inspection souffleur LaRue D50 2011 (unité 19) | 2 294 \$ | |
| Réparations majeures souffleur LaRue D50 2011 (unité 19) | 57 031 \$ | |
| Pièces pour souffleur LaRue D50 2011 (unité 19) | 2 122 \$ | |
| Pièces pour souffleur LaRue D50 2011 (unité 19) | <u>2 093 \$</u> | 63 540 \$ |
| JB Habitation inc. | | |
| Installation système septique Bionest | | 32 250 \$ |
| Johnstone David | | |
| Services professionnels du 6 au 17 mars | 9 232 \$ | |
| Services professionnels du 20 au 31 mars | 8 474 \$ | |
| Services professionnels du 3 au 14 avril | 7 588 \$ | |
| Services professionnels du 17 avril au 11 mai | 14 608 \$ | |
| Services professionnels du 16 au 26 mai | <u>5 691 \$</u> | 45 593 \$ |
| KIA CAP-SANTÉ | | |
| Acquisition d'un véhicule KIA Sportage HEV EX 2023 | | 44 973 \$ |
| Les Équipements TWIN inc. | | |
| Acquisition d'une grappe à neige et sableur | | 32 214 \$ |
| Maxxum Gestion d'Actifs | | |
| Numerisation des réseaux et honoraires conseils | 9 687 \$ | |
| Inventaire de données, auscultation, indicateur, rapport, rencontre etc.. | <u>27 357 \$</u> | 37 044 \$ |
| Modular Chemical Systems Canada ULC | | |
| Abat poussière pour épandage | 13 418 \$ | |
| Abat poussière pour épandage | <u>13 543 \$</u> | 26 961 \$ |



Ville de Sainte-Brigitte-de-Laval
Année 2023

| | | Total |
|---|------------|--------------|
| Municipalité Saint-Denis-de-Brompton | | |
| Achat divers équipements pour le service d'incendie | 9 198 \$ | |
| Achat d'un camion Dodge RAM 2500 - 2018 pour le service d'incendie | 84 000 \$ | |
| Achat d'un camion autopompe citerne 2012 | 229 950 \$ | 323 148 \$ |
| PG Solutions Inc. | | |
| Contrat d'entretien annuel - permis en ligne | 4 048 \$ | |
| Contrat d'entretien annuel - loisirs | 8 828 \$ | |
| Contrat d'entretien annuel - urbanisme | 19 522 \$ | |
| Contrat d'entretien annuel - finances | 12 543 \$ | |
| Contrat d'entretien annuel - finances | 11 570 \$ | |
| Contrat d'entretien annuel - sécurité publique | 4 008 \$ | |
| Contrat d'entretien annuel - syged | 2 488 \$ | |
| Aurora - formation initiale de groupe | 6 611 \$ | 69 618 \$ |
| Shell Fleet Plus | | |
| Achat de carburant - janvier | 5 979 \$ | |
| Achat de carburant - février | 4 860 \$ | |
| Achat de carburant - mars | 4 739 \$ | |
| Achat de carburant - avril | 3 839 \$ | |
| Achat de carburant - mai | 4 928 \$ | |
| Achat de carburant - juin | 3 201 \$ | |
| Achat de carburant - juillet | 5 170 \$ | |
| Achat de carburant - août | 4 586 \$ | |
| Achat de carburant - septembre | 4 787 \$ | |
| Achat de carburant - octobre | 4 293 \$ | |
| Achat de carburant - novembre | 4 541 \$ | |
| Achat de carburant - décembre | 5 292 \$ | 56 215 \$ |
| SNC-Lavalin | | |
| Services professionnels pour la réfection du poste Goudreault | 6 970 \$ | |
| Services professionnels pour l'ajout de génératrices sur certains équipements d'eau potable | 2 174 \$ | |
| Services professionnels pour la réfection du poste Goudreault | 16 671 \$ | |
| Services professionnels pour l'ajout de génératrices sur certains équipements d'eau potable | 11 359 \$ | |
| Services professionnels pour la réfection du poste Goudreault | 11 498 \$ | |
| Services professionnels pour l'ajout de génératrices sur certains équipements d'eau potable | 4 599 \$ | |
| Services professionnels pour la réfection du poste Goudreault | 15 522 \$ | |
| Services professionnels pour l'ajout de génératrices sur certains équipements d'eau potable | 4 431 \$ | |
| Services professionnels pour l'ajout de génératrices sur certains équipements d'eau potable | 13 367 \$ | |
| Services professionnels pour l'ajout de génératrices sur certains équipements d'eau potable | 7 458 \$ | |
| Services professionnels pour l'ajout de génératrices sur certains équipements d'eau potable | 14 317 \$ | 108 366 \$ |
| Xylem Canada LP | | |
| Réparation pompe | 2 295 \$ | |
| Réparation pompe au poste de pompage Azalée | 18 917 \$ | |
| Réparation pompe au poste de pompage Azalée | 5 618 \$ | |



Ville de Sainte-Brigitte-de-Laval
Année 2023

| | | Total |
|---|-----------|---------------------|
| Contrat d'entretien | 3 273 \$ | |
| Installation de deux pompes au poste de pompage Azalée | 21 124 \$ | |
| Location pompe et réparation pompe au poste de pompage Azalée | 7 633 \$ | 58 860 \$ |
| | | <u>1 482 525 \$</u> |