



Comité de travail,
Sainte-Brigitte-de-Laval

**AMÉLIORATION DES PRATIQUES
ET DES AMÉNAGEMENTS EN LIEN
AVEC LES PROBLÈMES
D'INONDATIONS**

11 décembre 2023

QUI SOMMES-NOUS?

NOTRE MISSION

Assurer la **concertation** des acteurs de l'eau des bassins versants de la zone hydrique Charlevoix-Montmorency afin de **concilier** et de **planifier** les usages de l'eau.

NOS MANDATS



Élaborer et mettre à jour régulièrement le **Plan directeur de l'eau (PDE)**.



Consulter, concerter et **informer** les acteurs sur la gestion de l'eau.



Collaborer à la **mise œuvre des actions** du PDE par les acteurs de l'eau.

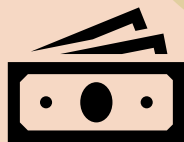
LA GESTION INTÉGRÉE DE L'EAU



Humain



Environnement



Économique



Tient compte de
l'ensemble des usages
qui ont un impact sur les
ressources en eau et des
besoins de chacun des
utilisateurs.

LES 5 ENJEUX DU PLAN DIRECTEUR DE L'EAU



Qualité



Quantité



Sécurité



Accessibilité



Écosystème

NOTRE TERRITOIRE



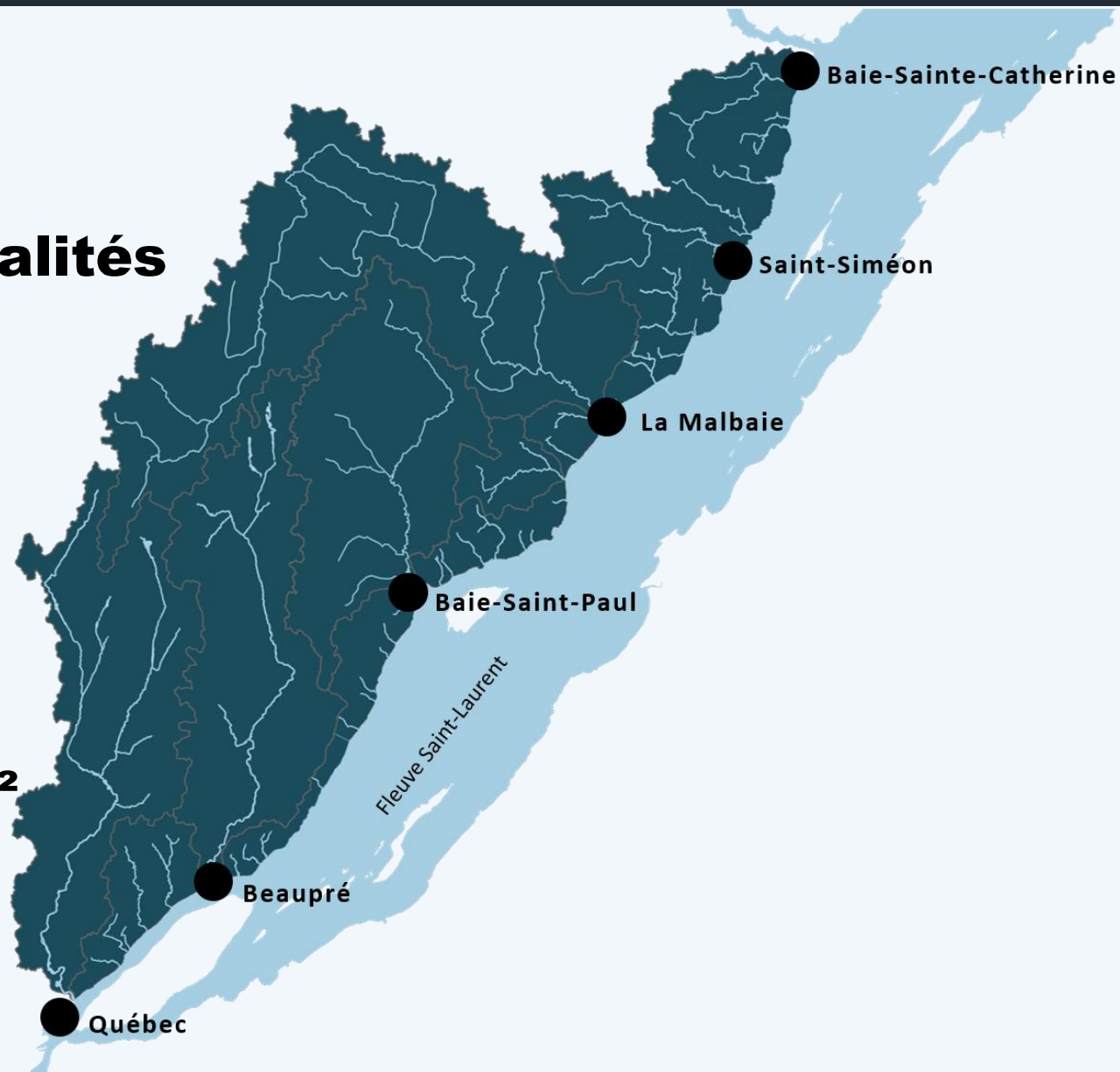
27 municipalités



**7 bassins
versants
principaux**



> 6 000 km²



MANDAT DE L'OBV-CM POUR LE COMITÉ SUR LES INONDATIONS

A scenic view of a river with a dense forest on the bank. The water is blue and reflects the sky and trees. The forest is lush green and covers a hillside. The sky is clear and blue.

1

Élaboration d'un portrait historique des inondations à l'Île Enchanteresse et sur la rivière Montmorency

2

Création de comités de travail

3

Animation des comités de travail et suivi des activités

4

Participation professionnelle en tant qu'expert aux comités de travail

COMITÉ DE TRAVAIL — MISE EN CONTEXTE



Le territoire de Sainte-Brigitte-de-Laval est reconnu historiquement pour ses inondations à l'eau libre et par embâcles de glaces. Les effets des changements climatiques observés depuis les dernières années augmentent la fréquence et l'amplitude des aléas d'inondation aussi bien en hiver qu'en été. Les dommages causés par les inondations peuvent compromettre la sécurité des personnes et des biens et engendrer des coûts de rétablissement élevés et des conséquences importantes pour les citoyens concernés. Dans le but de se doter des meilleurs outils de gestion des aléas d'inondation possibles, la ville de Sainte-Brigitte-de-Laval a mandaté l'OBV Charlevoix-Montmorency (OBV-CM) pour former et animer un comité de travail qui a comme objectif de se pencher sur les différents aspects de la gestion des aléas d'inondation affectant son territoire, notamment à l'Île Enchanteresse. De plus, l'OBV-CM participera aux travaux du comité à titre de ressource scientifique et technique.



Comité de travail,
Sainte-Brigitte-de-Laval

**PORTRAIT HISTORIQUE DES
INONDATIONS À L'ÎLE
ENCHANTERESSE ET SUR LA
RIVIÈRE MONTMORENCY**

11 décembre 2023

HISTORIQUE DES INONDATIONS (RÉSUMÉ)

Quand	Où	Cause	Conséquences
1947	Île Enchanteresse	Embâcle catastrophique	<ul style="list-style-type: none">• Île complètement submergée• Jusqu'à 75% de dégât matériel
Décembre 1957	Île Enchanteresse	Embâcle catastrophique	<ul style="list-style-type: none">• Inondation majeure• Jusqu'à 75% de dégât matériel• Dynamitage de l'embâcle
Avril 1964	Île Enchanteresse – Secteur sud	Embâcle	<ul style="list-style-type: none">• Inondation majeure et évacuation• Dommages importants• Dynamitage inefficace
Novembre 1966	Île Enchanteresse, entre autres	Pluie diluvienne	<ul style="list-style-type: none">• Inondation importante• Évacuation au sol et en chaloupe• Débit estimé à 1 110 m³/s
Avril 1976	Branche secondaire de l'Île Enchanteresse	Embâcle	<ul style="list-style-type: none">• Inondation• Évacuation• Dommages importants
Janvier 1978	Rue du Bocages, Côte du lac et Deux rapides	Embâcle	<ul style="list-style-type: none">• Inondation• 41 chalets et 3 résidences
Mars 1979	Deux branches de l'île Enchanteresse	Embâcle	<ul style="list-style-type: none">• Inondation
Avril 1980	Rue des Deux Rapides	Embâcle	<ul style="list-style-type: none">• Inondation

*** Les informations sont tirées d'articles de journaux ou de rapports d'évènement.

HISTORIQUE DES INONDATIONS

Quand	Où	Cause	Conséquences
Février 1981	Deux branches obstruées, Rue du Bocage	Embâcle	<ul style="list-style-type: none"> • Inondation
Mars 1983	Beauport - Pied du Trois Saults; Boischatel –Rue des Émeraudes	Embâcle	<ul style="list-style-type: none"> • Inondation • Dommages aux habitations
Février 1986	Beauport – Des Îlets	Embâcle	<ul style="list-style-type: none"> • Dommage matériel • Évacuation
Mars 1986	Beauport – Des Îlets	Embâcle	<ul style="list-style-type: none"> • Inondation par les glaces de la station de pompage de Beauport
Mars 1990	Île Enchanteresse et rue du Bocage	Embâcle	<ul style="list-style-type: none"> • Inondation • Impossible d'intervenir
Janvier 1991	Lac du Délaissé	Frasil	<ul style="list-style-type: none"> • Deux chalets inondés
Avril 1991	Île Enchanteresse – Secteur sud	Embâcle	<ul style="list-style-type: none"> • Inondation • Aucune intervention • Déplacement de l'embâcle à Beauport
Mars 1992	Île Enchanteresse – Deux branches obstruées	Deux embâcles consécutifs	<ul style="list-style-type: none"> • Une centaine de personnes prise sur l'île • Évacuation par voie terrestre, marine et aérienne • Quelques blessés • Une catastrophe d'une valeur de 2,5 M \$

*** Les informations sont tirées d'articles de journaux ou de rapports d'évènement.

HISTORIQUE DES INONDATIONS

Quand	Où	Cause	Conséquences
Avril 1994	Hauteur des lignes - Beauport	Embâcle	<ul style="list-style-type: none">• Inondation• 15 résidences affectées• Dépenses d'urgence
Janvier 1995	Île Enchanteresse	Embâcle	<ul style="list-style-type: none">• Inondation• Dommages aux habitations
Janvier 1999	Aval Île Enchanteresse	Embâcle	<ul style="list-style-type: none">• Travaux de déglacement
Janvier 2008	Île Enchanteresse	Embâcle mineur	<ul style="list-style-type: none">• Camping envahi par les glaces
Avril 2014	Secteur Beauport, près de Boischatel	Embâcle	<ul style="list-style-type: none">• 570 m³/sec (Station 051001)• Inondations sur la rue du Canteloup, rue de la Sablonnière et des Trois-Saults.
25-26 décembre 2020	Partout sur la rivière Montmorency	Grande quantité de pluie	<ul style="list-style-type: none">• 800 m³/sec (Station 051001)• Vingtaine de propriétés affectées
1 mai 2023	Île Enchanteresse	Crue rapide	<ul style="list-style-type: none">• Évacuation de 90 résidences et 180 personnes• 697 m³/sec (Station 051001)
11 juillet 2023	Île Enchanteresse	Pluie torrentielle et crue importante	<ul style="list-style-type: none">• Évacuation des résidents• 738 m³/sec (Station 051001)

*** Les informations sont tirées d'articles de journaux ou de rapports d'évènement.

NOVEMBRE 1966

Évènement

Les pluies diluviennes ont provoqué le gonflement des rivières, dont la Montmorency causant l'évacuation de l'île Enchanteresse par canot

Conséquences

Le coût des dommages a atteint une centaine de milliers de \$.

Heureusement, il n'y a eu aucun blessé.



INONDATION DU 4 NOVEMBRE 1966



INONDATION DU 4 NOVEMBRE 1966



AVRIL 1976

Évènement

Un embâcle dans la branche secondaire de la rivière Montmorency a causé plusieurs inondations, dont sur l'île Enchanteresse.

Conséquences

Plusieurs maisons et chalets ont été touchés.



INONDATION DU 7 AVRIL 1976



INONDATION DU 7 AVRIL 1976



MARS 1992

Évènement

Un embâcle sur la rivière Montmorency a provoqué une crue rapide, inondant l'Île Enchanteresse. **Au total, 50 maisons ont été touchées par le sinistre.**

Deux hélicoptères du Gouvernement du Québec et un des Forces canadiennes ont été utilisés lors de l'évacuation.

Conséquences

Quelques personnes ont été transportées à l'hôpital pour cause d'engelures.
Le cout des dégâts est estimé à 2,5 millions de \$



Crédit photo : Radio-Canada – Steve Jolicoeur

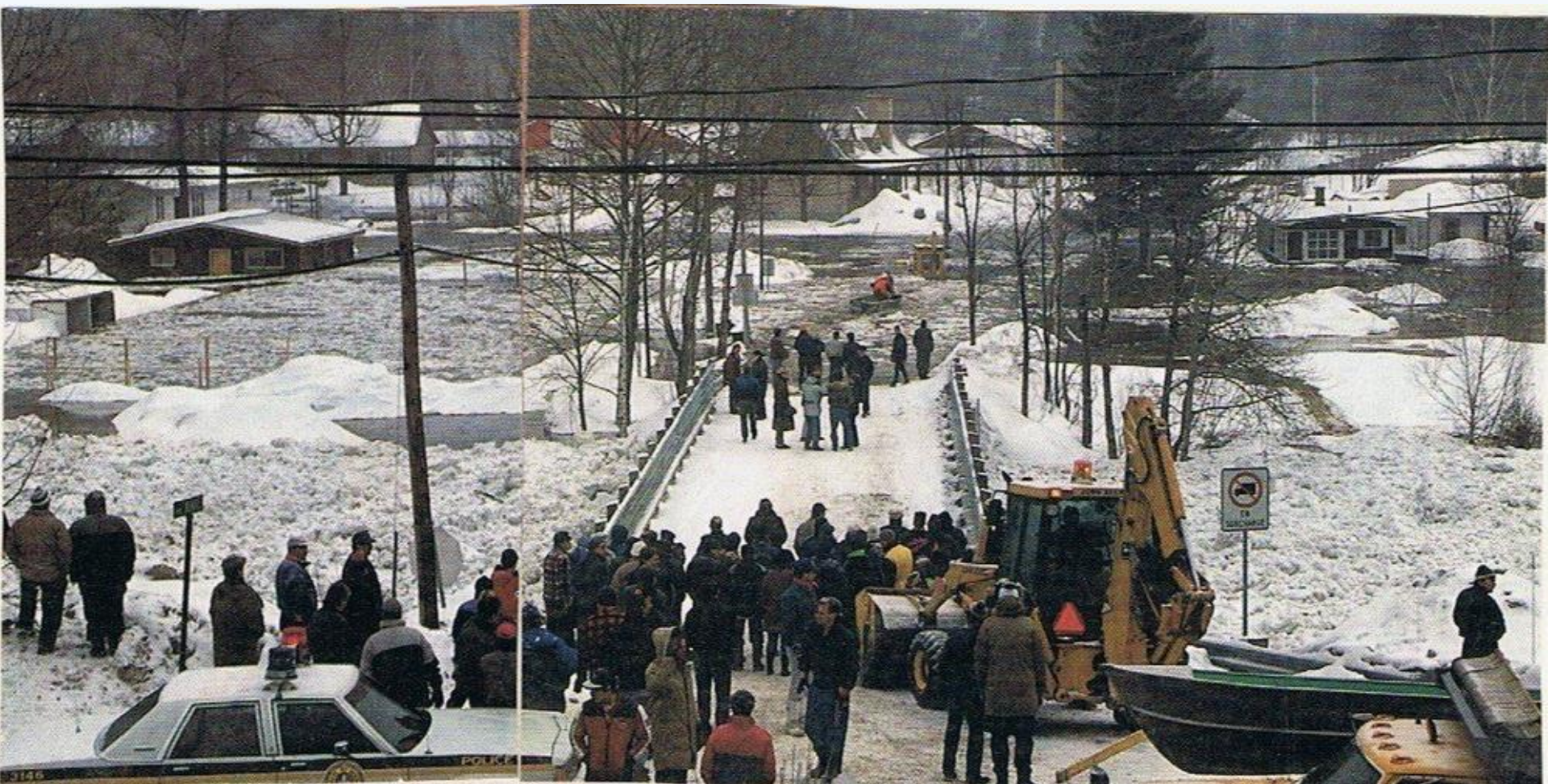
INONDATION DU 12 MARS 1992



INONDATION DU 12 MARS 1992



MARS 1992



JANVIER 1999



DÉCEMBRE 2020

Évènement

Une grande quantité de pluie a provoqué le débordement de la rivière Montmorency.

Le débit de celle-ci a atteint 800 m³/sec (station 051001), causant l'inondation de quelques propriétés et l'évacuation.

Conséquences

Une vingtaine de propriétés ont subi des dégâts, mais heureusement, il n'y a eu aucun blessé.



Crédit photo : Radio-Canada

INONDATION DU 25 DÉCEMBRE 2020



**Crédit photo : Radio-Canada –
Alexandre Drolet**

MAI 2023

Évènement

La crue des eaux de la rivière Montmorency a causé l'évacuation de l'Île Enchanteresse.

En effet, le débit de celle-ci a atteint $697 \text{ m}^3/\text{sec}$ (station 051001).

Conséquences

Évacuation de 90 résidences et 180 personnes.

Crédit photo : Radio-Canada – Steve Jolicoeur

INONDATION DU 1ER MAI 2023



Crédit photo : Agence QMI, Marcel Tremblay



MERCI !

**L'équipe de l'OBV
Charlevoix-Montmorency**

Jean.landry@charlevoixmontmorency.ca

418-821-7056

