



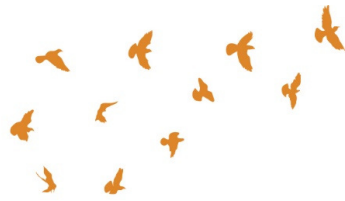
Ville de Sainte-Brigitte-de-Laval
Année 2025

		Total
ARPO Groupe Conseil		
Plans et devis - vidange des sédiments du lac Goudreault	5 494 \$	
Modélisation réseau eau potable et analyse hydraulique	6 638 \$	
Plans et devis - branchement de services à l'église	5 674 \$	
Plans et devis - branchement de services à l'église	17 867 \$	
Modélisation réseau eau potable et analyse hydraulique	<u>6 638 \$</u>	42 311 \$
Association des transporteurs en vrac de Montmorency inc.		
Transport de neige en février - Vrac DLH inc.	2 739 \$	
Transport de neige en février - 9481-2955 Québec inc.	2 546 \$	
Transport de neige en février - 9464-7872 Québec inc.	2 579 \$	
Transport de neige en février - Jacques Pellerin	2 794 \$	
Transport de neige en février - SM6 Transport et filles inc.	2 723 \$	
Transport de neige en février - Jean-François Cauchon	2 845 \$	
Transport de neige en février - Gestion Béari inc.	2 721 \$	
Transport de neige en février - JB Habitation inc.	2 112 \$	
Transport de neige en février - Entreprises Michaël Lessard inc.	2 685 \$	
Transport de neige en février - 9105-5053 Québec inc.	<u>2 656 \$</u>	26 400 \$
Camion international Élite Itée		
Réparations suite à un accident du camion International HV507 2019	24 389 \$	
Réparations suite à un accident du camion International HV507 2019	4 474 \$	
Filtres à air, huiles et pièces	<u>2 693 \$</u>	31 556 \$
Centre d'appels d'urgence Chaudières-Appalaches [CAUCA]		
Frais annuels pour l'entretien et mises à jour du logiciel du 1er mars 2025 au 28 février 2026	13 380 \$	
Frais annuels pour console survi-mobile du 1er avril 2025 au 31 mars 2026	4 204 \$	
Frais annuels pour la prise des appels municipaux du 1er janvier au 31 décembre 2025	10 866 \$	
Frais annuels système alerte de masse du 1er janvier au 31 décembre 2025	<u>2 201 \$</u>	30 651 \$
Club de golf Alpin inc.		
Contrat entretien pistes de ski de fond et raquettes - année 2025	20 696 \$	
Service de traiteur lors de l'hommage aux bénévoles	<u>13 354 \$</u>	34 050 \$
Compteurs d'eau du Québec		
Acquisition et installation de compteurs d'eau dans des bâtiments municipaux	21 437 \$	
Acquisition et installation d'un compteur d'eau pour le garage municipal	<u>4 198 \$</u>	25 635 \$



Ville de Sainte-Brigitte-de-Laval
Année 2025

		Total
Diffusion culturelle SBDL		
Versement des contributions pour la fête des montagnes, fête des bénévoles et marché de Noël 2024	10 800 \$	
Versement du solde de l'aide financière de l'année 2024	6 700 \$	
Versements de l'aide financière pour l'année 2025	56 549 \$	
Versement des contributions pour la fête Nationale de l'année 2025	3 250 \$	
Versements pour la gestion de l'église - année 2025	37 942 \$	
Entretien ménager de l'église pour les mois de janvier à mars 2025	<u>2 337 \$</u>	117 578 \$
Groupe Akifer inc.		
Étude géotechnique pour remplacement aqueduc Monardes vers puits Tremblay	21 060 \$	
Étude géotechnique pour remplacement aqueduc Monardes vers puits Tremblay	<u>5 364 \$</u>	26 424 \$
Laboratoires d'expertises de Québec Itée		
Travaux terrain et analyses de laboratoire - dragage du lac Goudreault	8 278 \$	
Caractérisation environnementale des sédiments du lac Goudreault	4 369 \$	
Laboratoire - contrôle des matériaux lors du dragage du lac Goudreault	8 159 \$	
Laboratoire - contrôle des matériaux lors du dragage du lac Goudreault	<u>7 166 \$</u>	27 972 \$
Langlois Avocats S.E.N.C.R.L.		
Services professionnels en décembre 2024	2 137 \$	
Services professionnels en janvier	4 676 \$	
Services professionnels en février	20 060 \$	
Services professionnels en mars	37 652 \$	
Services professionnels en avril	3 267 \$	
Services professionnels en mai	19 769 \$	
Services professionnels en juin	19 633 \$	
Services professionnels en juillet	32 460 \$	
Services professionnels en septembre	8 520 \$	
Services professionnels en octobre	43 949 \$	
Services professionnels en novembre	<u>20 208 \$</u>	212 331 \$
Patriarche Architecture inc.		
Services professionnels en architecture - projet du centre communautaire en janvier	9 003 \$	
Services professionnels en architecture - projet du centre communautaire en février	12 378 \$	
Services professionnels en architecture - projet du centre communautaire en mars	2 709 \$	
Services professionnels en architecture - carnet de santé de l'église pour subvention	12 670 \$	
Services professionnels en architecture - carnet de santé de l'église pour subvention	7 877 \$	
Services professionnels en architecture - carnet de santé de l'église pour subvention	3 168 \$	
Services professionnels en architecture - carnet de santé de l'église pour subvention	<u>8 044 \$</u>	55 849 \$



Ville de Sainte-Brigitte-de-Laval
Année 2025

		Total
Peinture Roberge inc.		
Travaux de peinture à l'intérieur de l'église	66 974 \$	
Travaux de peinture à l'intérieur de l'église	5 346 \$	
Travaux supplémentaires pour joints de scellant, pièces avant et deux murs à l'intérieur de l'église	3 568 \$	
Travaux de peinture pour les cadrages et portes d'entrée en façade de l'église	<u>5 796 \$</u>	81 684 \$
PG Solutions Inc.		
Contrat d'entretien annuel - permis en ligne	8 796 \$	
Contrat d'entretien annuel - urbanisme	27 736 \$	
Contrat d'entretien annuel - finances	17 159 \$	
Contrat d'entretien annuel - syged	5 351 \$	
Gestion de projet et main-d'œuvre	<u>4 449 \$</u>	63 491 \$
Plomberie Ricard'eau-Pro		
Remplacer chauffe-eau 80 gallons - bâtiment du puits Tremblay	2 732 \$	
Remplacer deux chauffe-eau de 100 gallons 600 volts à la caserne	14 351 \$	
Remplacement de trois boyaux pour le lavage des véhicules de la sécurité publique	2 427 \$	
Installation d'une entrée d'eau de six pouces en fonte au garage municipal	14 608 \$	
Raccordement de la plomberie à l'église	7 681 \$	
Mise en place d'un intercepteur d'huile au garage municipal	<u>22 863 \$</u>	64 662 \$
Référence Solutions inc.		
Travaux pour rétablir les serveurs suite à une panne	13 873 \$	
Analyse de survol informatique	7 586 \$	
Services pour des solutions en cybersécurité	10 396 \$	
Services pour des solutions en cybersécurité	8 578 \$	
Services pour des solutions en cybersécurité	5 368 \$	
Migration d'applications	3 273 \$	
Migration d'applications	<u>4 773 \$</u>	53 847 \$
Référence Systèmes inc.		
Acquisition de matériel informatique	12 753 \$	
Remplacement du système de sécurité Fortinet	4 023 \$	
Amélioration du réseau avec contrat de soutien de trois ans	8 127 \$	
Ajout d'un système de sécurité Fortinet 60F pour un internet indépendant au garage municipal	2 184 \$	
Services pour des solutions en cybersécurité	27 566 \$	
Acquisition de matériel informatique pour les travaux publics	<u>6 815 \$</u>	61 468 \$



Ville de Sainte-Brigitte-de-Laval
Année 2025

		Total
SH machinerie inc.		
Transport de neige en janvier	2 052 \$	
Transport de neige en février	2 984 \$	
Transport de neige en février	4 408 \$	
Transport de neige en mars	7 114 \$	
Transport de sédiments - dragage du lac Goudreault	9 888 \$	
Transport de matériel - entrée d'eau au garage municipal	5 064 \$	
Location de machineries opérées - bris d'aqueduc	<u>12 163 \$</u>	43 673 \$
Shell Fleet Plus		
Achat de carburant - janvier	3 631 \$	
Achat de carburant - février	3 446 \$	
Achat de carburant - mars	3 488 \$	
Achat de carburant - avril	2 500 \$	
Achat de carburant - mai	2 727 \$	
Achat de carburant - juin	2 383 \$	
Achat de carburant - juillet	2 508 \$	
Achat de carburant - août	2 474 \$	
Achat de carburant - septembre	2 380 \$	
Achat de carburant - octobre	3 129 \$	
Achat de carburant - novembre	3 156 \$	
Achat de carburant - décembre	<u>2 659 \$</u>	34 481 \$
Somavrac C.C. inc.		
Chlorure de calcium liquide en vrac livré en juin	4 745 \$	
Chlorure de calcium liquide en vrac livré en juin	12 140 \$	
Chlorure de calcium liquide en vrac livré en août	<u>9 944 \$</u>	26 829 \$
		<u><u>1 060 892 \$</u></u>